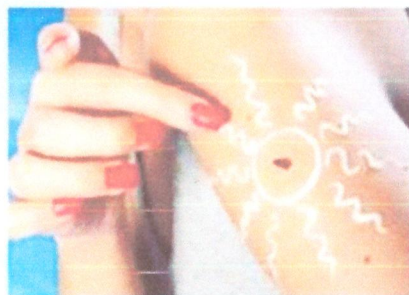


МЕЛАНОМА

Науке известно более сотни онкологических заболеваний, но меланома среди них - признанная коварная и злая королева. Однажды возникнув, болезнь может незаметно развиваться в поверхностных слоях кожи в течение 5-50 (!) лет.



ПРИЧИНА МЕЛАНОМЫ - СОЛНЦЕ

Чтобы спровоцировать родинку к перерождению, конечно, необходим толчок, раздражитель. Самая сильная из всех возможных причин меланомы - чрезмерное пребывание на солнце.

Ультрафиолетовое облучение в больших дозах вызывает необратимые изменения в клетках кожи, многократно увеличивая риск их перерождения. Наиболее подвержены мутагенному воздействию солнечных лучей светлокоткие и светловолосые люди с голубыми, зелеными и серыми глазами. К группе риска относятся и те, у кого много веснушек, пигментных пятен и родинок. Особенно если диаметр их превышает 5 мм.

Никогда не загорайте с 10 до 15 часов. Это самое опасное время. Полуденного солнца необходимо избегать.

СИМПТОМЫ МЕЛАНОМЫ

Признаки перерождения родинок (их называют невусами) надо знать всем.

- Изменение цвета (уменьшение или резкое усиление пигментации - вплоть до черного цвета).
- Неравномерная окраска.
- Нарушение или полное отсутствие рисунка кожи в области невуса, шелушение.
- Возникновение воспалительной ареолы вокруг родинки (краснота в виде венчика).
- Изменение конфигурации по периферии, размывание контура невуса. Увеличение размера невуса и его уплотнение.
- Возникновение у основания невуса узловатых мелких папилломатозных элементов с элементами некроза.
- Зуд, жжение, покалывание и напряжение в области родинки.
- Появление трещин, изъязвление и напряжение в области родинки

О ПЕРЕРОЖДЕНИИ ПИГМЕНТНЫХ ПЯТЕН СВИДЕТЕЛЬСТВУЮТ ТРИ МОМЕНТА:



- Изменение цвета (усиление пигментации, неравномерная окраска, по периферии пигментного пятна возникает кольцо из угольно-черных сливающихся узелков неодинаковых размеров, образующих "черные четки").
- Изменение поверхности (образуются валообразные множественные узелки - очаги, развивающиеся вглубь, "толщина" пигментного пятна становится неравномерной, рисунок кожи нарушается или полностью отсутствует, возникает шелушение).
- Изменение величины (пигментное пятно расплывается, как бы "расплескивается").

ПРОФИЛАКТИКА МЕЛАНОМЫ

Нетрудно догадаться, что эта информация будет максимально полезна тем, кто хорошо знает "топографию" своих родинок, пигментных пятен и даже веснушек. Если вы никогда не фиксировали на этом своего внимания, возьмите за правило постоянно следить: не изменилось ли их количество, размер, цвет, структура поверхности. Это очень важно для профилактики меланомы! Ведь меланома, как любое другое онкологическое заболевание, подвластна излечению только на начальной стадии.